

Ho
Fe } Femmes

Mode d'emploi

Introduction

Ce document aborde une question évidente en apparence :

« Qu'est-ce qu'une femme et un homme ? »

Ce document n'a aucune volonté d'être exhaustif, mais souhaite aborder un panel plutôt large avec diverses approches.

Licence

La présentation est sous Licence Creative Common « Partage dans les Mêmes Conditions 4.0 International ».

Vous pouvez la réutiliser et la modifier, en indiquant les auteur·es ayant travaillé dessus.

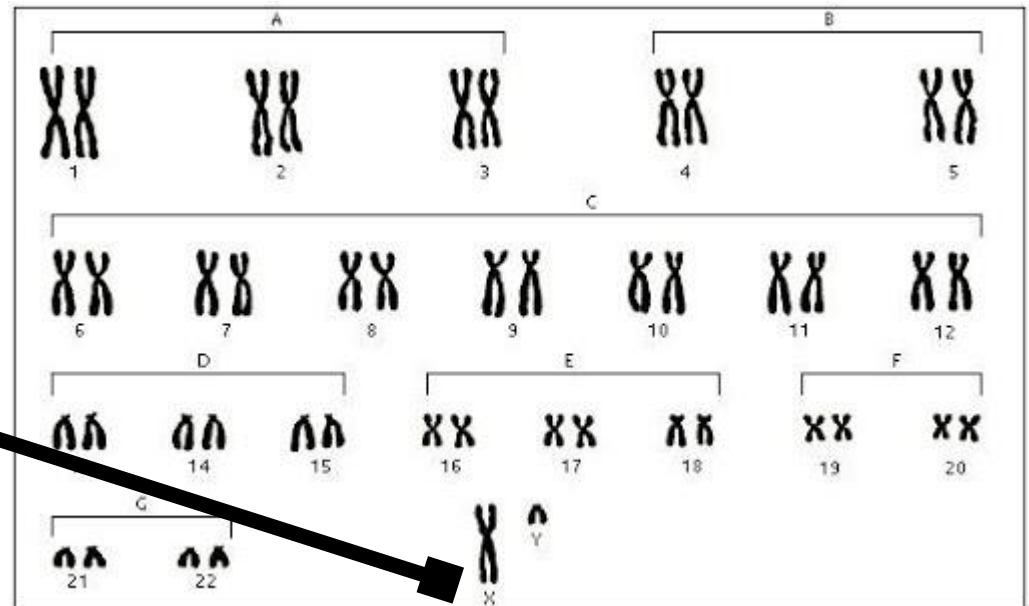
Auteur·es : Ben de Nâga, Camille



La biologie : critère génotypique

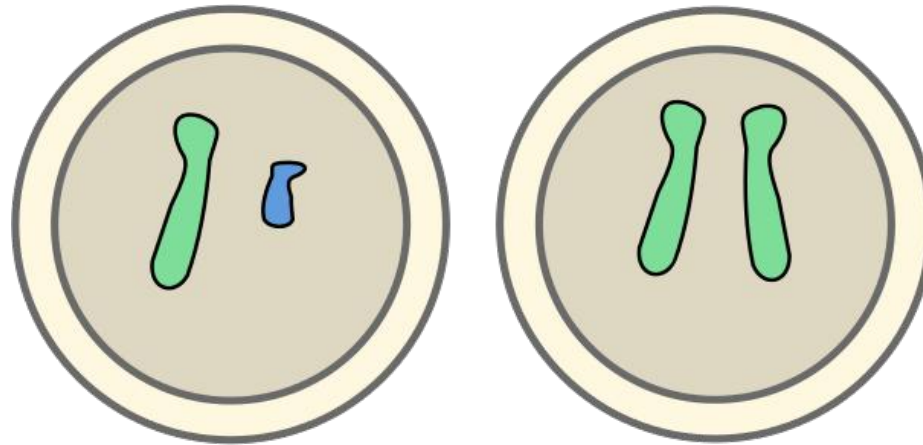
L'être humain est ordinairement composé de 23 paires de chromosomes qui définissent nos critères génétiques, synthèse de l'hérédité et de mutations.

Chez les mammifères, les chromosomes x et y définissent le sexe.



La biologie : critère génotypique

Ordinairement, la combinaison XX est une fille et XY est un garçon. La mère transmet donc un chromosome X et le père un X ou un Y.



XY :
garçon

XX : fille

La biologie : génotype et phénotype

Il y a des possibilités « d'anomalies hétérosomales » (un nombre anormal de chromosomes). Ceci ayant ou non des conséquences sur le phénotype (les traits observables).

La biologie : génotype et phénotype

Chromosomes	Nom scientifique	Femme / homme	Occurrences
XXY	Syndrome de Klinefelter	Intersexe stérile	1/700 hommes
XXYY,XXXY,XXX XY ou mosaïque XXX/XY	Pseudo-Klinefelter	Homme stérile	rare
XXX	Triple X (deux X sont inactivés)	Femme fertile, gonades et phénotypes normaux dans la majorité des cas	1/500 femmes
XYY	Sujet ordinaire	Homme fertile	1/500 hommes
XO	Syndrome de Turner	Femme stérile	1/2700 femmes
YO	Létal	Ne peut pas se développer sans X	
XX et XY (XX/XY)	Hermaphrodite vrai	Intersexe stérile	1/30 000 naissances

La biologie : critère génotypique

Sur le chromosome mâle Y, uniquement une petite partie SRY (de l'anglais Sex-determining Region of Y chromosome, soit la région de détermination du chromosome Y) définit le caractère sexuel masculin.

Région SRY sur le chromosome Y

A diagram of the Y chromosome, represented as a vertical purple bar. A small orange segment is located near the top of the bar. A black arrow points from the text 'Région SRY sur le chromosome Y' to this orange segment.

La biologie : génotype et phénotype

Il est aussi possible d'avoir le nombre ordinaire de 2 chromosomes sexuels, mais sans que le chromosome Y ne porte le SRY ou avec un chromosome X le portant.

Ceci est dû à une recombinaison génétique par échange entre X et Y de portions de chromosome.

Chromosomes	Nom scientifique	Femme / homme	Occurrences
XX	Homme XX	Homme stérile	1/20 000 naissances
XY	Femme XY	Femme stérile	1/10 000 naissances

La biologie et société : le phénotype

Le phénotype sexuel est comme nous l'avons vu le caractère observable du sexe d'un individu.

Dans plusieurs cas (XX/XY, XXY, Homme XX, Femme XY, mais pas seulement), les critères phénotypiques et génotypiques ne s'accordent pas.

Le doute, n'est pas uniquement lié au déterminisme génétique, mais peut être dû à une malformation pour cause environnementale, un déterminisme ou une mutation génétique autre...

La biologie et société : le phénotype

Que fait-on alors à la naissance en cas de doute ou d'hermaphrodisme ?

Comment définit-on les hommes et les femmes aux jeux olympiques ?

La biologie et le vivant

Si l'être humain se pose des questions sur la notion homme / femme, la nature peut être beaucoup plus complexe chez d'autres êtres vivants.

Ainsi, l'ornithorynque possède 5 paires de chromosomes sexuels X/Y (les mâles sont X₁Y₁, X₂Y₂, X₃Y₃, X₄Y₄, X₅Y₅, les femelles sont X₁X₁, X₂X₂, X₃X₃, X₄X₄, X₅X₅).

Le blob (*Physarum polycephalum*) possède 720 types sexuels. Chaque type peut se combiner avec les 719 autres.

Social : Le genre et les attributions sociales

La biologie, les modifications pour causes environnementales, le phénotype et autres éléments vus précédemment sont loin de définir à eux seuls ce qu'est une femme ou un homme.

Il y a en effet, une assignation sociale genrée au sexe.

Par exemple, en France en 2020, une femme est souvent considérée plus douce qu'un homme, fait plus le ménage, se rase les poils des jambes, a les cheveux plus long, joue à la poupée quand elle est petite...

Une homme est souvent considéré plus fort, il ne pleure pas, se rase les poils des jambes si il le veut, a les cheveux plus courts, joue avec des pistolets en plastique quand il est petit...

Social : Le genre et les attributions sociales

Au sein des sociétés et selon les époques, ces attributions sociales changent.

Ces assignations proviennent souvent d'origines culturelles ou religieuses.

Dans les années 1990, un garçon qui pleurait était alors « traité de fillette ».

Une fille qui se bagarrait était un « garçon manqué ».

Dans les années 1970, un garçon aux cheveux longs et avec une boucle d'oreille était « un PD ».

Social : Le genre et les attributions sociales

Certains comportements et caractéristiques physiques sont attachés aux attributions sociales.

Pourtant ils peuvent aussi dépendre de mouvements culturels. Par exemple, le rock a eu son lot d'hommes chevelus aux vêtements serrés.

Social : Le genre et les attributions sociales



Crédits

Chromosome page 4 : Licence CC BY SA par ZBY360

https://fr.m.wikipedia.org/wiki/Fichier:Chromosomes_humains.jpg

Chromosome page 5 : Licence CC BY SA par Imartin6

<https://commons.wikimedia.org/wiki/File:Rnf12-xx-xy.svg>

Tableaux pages 7 et 9

http://acces.ens-lyon.fr/biotic/procreat/determin/html/chr_omsex.htm

Photo par kentarotakizawa

<https://www.flickr.com/photos/37814055@N08/3474558151/>